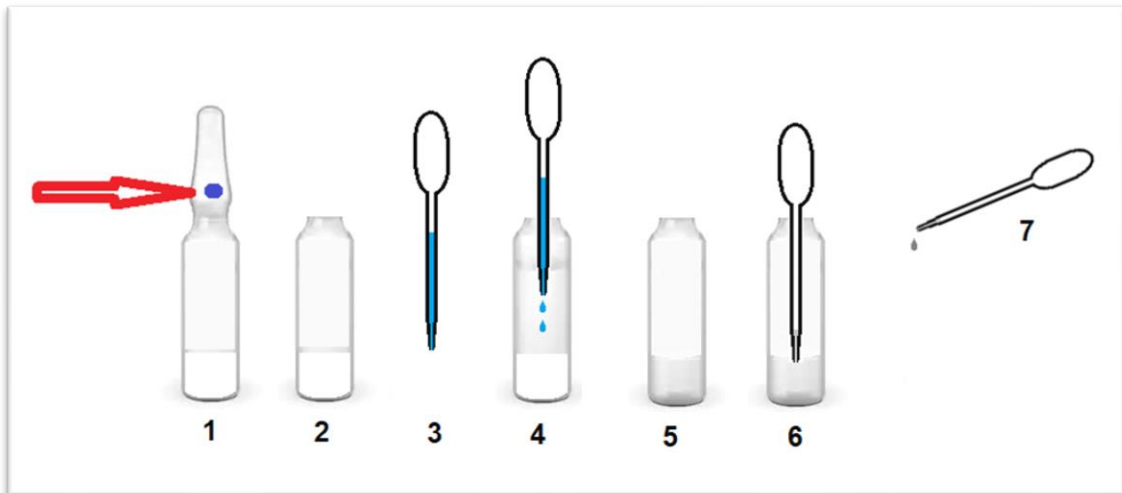
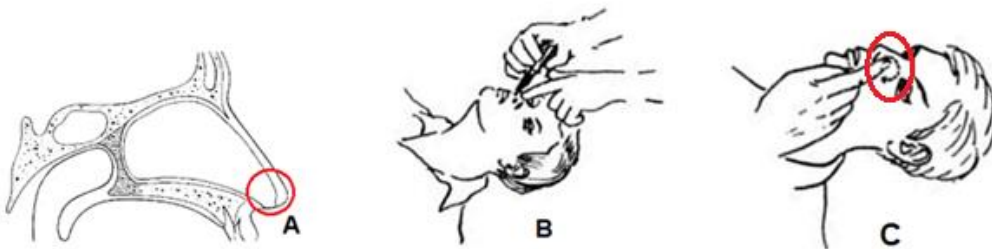


Příprava a aplikace DELLIN



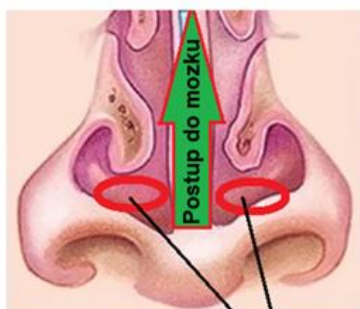
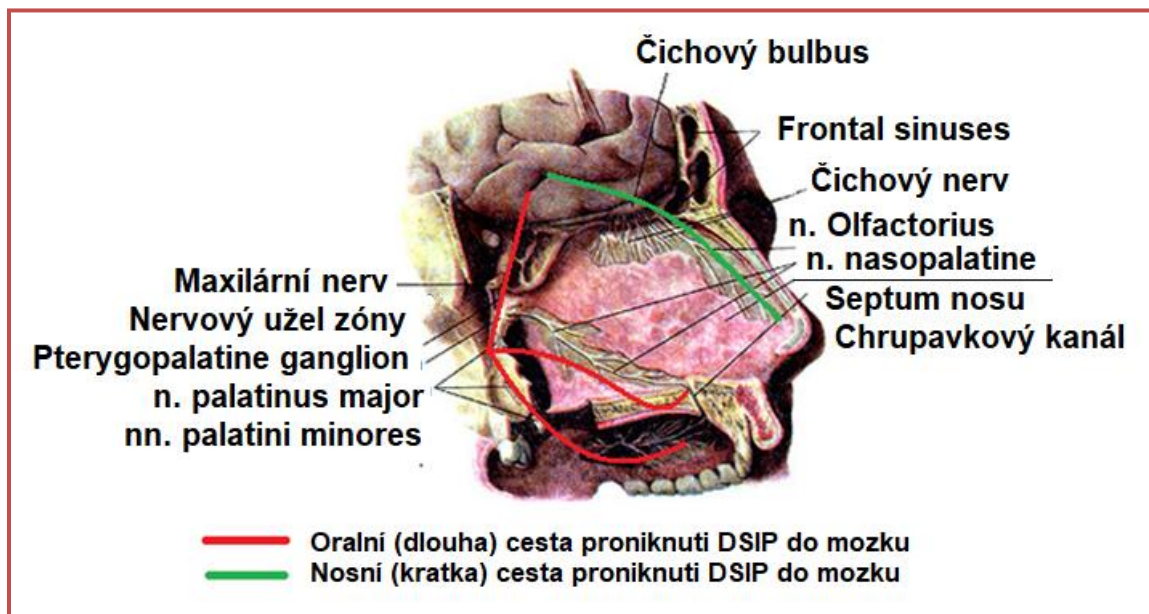
1. Vezmeme ampuli do ruku a tlakem palce na místo označené modrou tečkou ulomíme uzávěr
2. Tlakem ulomíme špičku a ampuli otevřeme
3. Do přiložené pipety nabereme čistou nebo předem převařenou studenou vodu
4. Do ampule nakapeme 8-10 nebo 12 kapek (podle individuálního doporučení), zbytek vody z pipety vylijeme
5. Prášek v ampuli se samovolně rozpustí (v případě potřeby trochu ampulí zatřepeme)
6. Nabereme trochu roztoku z ampule do pipety (počítá se s 1 kapkou pro jedno zavedení)
7. Kápneme podle návodu 1 kapku do nosu (nebo 2 kapky pod jazyk) a zbytek roztoku z pipety vrátíme do ampule
8. Za 5 až 15 minut opakujeme body 6,7 a 8 a opakovaně provedeme aplikaci, a to až do úplného spotřebování roztoku v ampuli

Aplikace

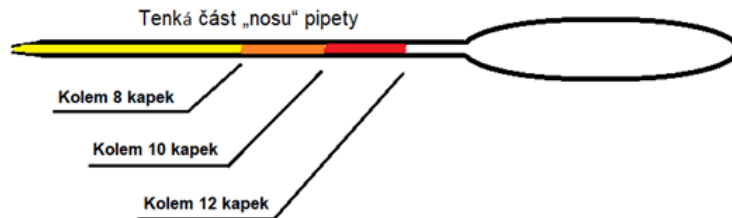


- A. Místem aplikace je přední část nosní přepážky, aplikujeme střídavě do jedné a druhé nosní dírky.
- B. Pro každou aplikaci se používá vždy jen jedna nosní dírka. Pro snadnější zavedení nakloňte hlavu nebo si lehněte na bok.
Pozor! Kapka by neměla stéct dále do nosu nebo vytéct z nosu, měla bych zůstat v přední části do úplného rozpouštění.
- C. Vstřebání preparátu je možné urychlit jemným tlakem a masírováním na vnější zónu aplikace přední části nosu (ze strany aplikace).

Postup do mozku



Zóna aplikace / prava a leva



8 až 12 kapek odpovídá naplnění cca. 50-90% tenké části „nosu“ pipety, která se dodává v balení.

POZOR!

Jedna ampule odpovídá jednomu použití.

Otevřenou a naředěnou ampuli je nutné spotřebovat do 10 hodin, následně je látka již neúčinná.